

± 0,000 = 198.40 mn.m. Bpv
SOUŘADNICOVÝ SYSTÉM S-JTSK, VÝŠKOVÝ SYSTÉM: Balt p.v.

Seznam změn / Table of changes:

Datum / Date: Změna / Change:

Odsouhlaseno / Approved:

Objednatel a investor / Client:

Jihomoravský kraj
Žerotínovo nám., 601 82 Brno

Zakázka / Order:

PŘÍSTAVBA K BUDOVĚ "A"
SŠ BRNO, CHARBULOVA, p.o.
Charbulova 106, 618 00 Brno

Upozornění / Note :

TENTO DOKUMENT JE MAJETKEM INVESTORA. JEHO DALŠÍ KOPÍROVÁNÍ
A / NEBO ROZŠÍŘOVÁNÍ JE ZAKÁZANO BEZ PÍSEMNÉHO SOUHLASU INVESTORA.
THIS DOCUMENT IS INVESTOR'S PROPERTY. ITS FUTURE COPYING AND/OR
DISTRIBUTION IS FORBIDDEN WITHOUT INVESTOR'S WRITTEN APPROVAL.

Stupeň / Stage:

DOKUMENTACE PRO PROVEDENÍ STAVBY

Část / Part:

D.1.4.2 ESI - ELEKTROINSTALACE SILNOPROUD

Generální projektant / Design:



Projektant specializované části / Services:

ING. MICHAELA TRUHLÁŘOVÁ
Gregorák 2226/11
373 16 Dobrá Voda u Č.Budějovic
IČO : 608 46 135
Tel. : +420 702 056 796

Vedoucí projektu / Job captain:

ING.ARCH. LIBOR HABANEC

Datum / Date: 03/2022

Měřítko / Scale: -

Odpovědný projektant / Responsible designer:

ING. MICHAELA TRUHLÁŘOVÁ

Formát / Size: 20x A4

Soubor / File: D.1.4.2.ESI-23_RP_SS_Charbulova
Schema Rozv R1

Vypracoval / Worked out by:

ING. MICHAELA TRUHLÁŘOVÁ

Adresa / Path:

Číslo paré / No. of package:

Za investora schválil :

Datum / podpis :

Obsah / Content:

SCHÉMA ROZVADEČE R1

Kód výkresu : DWG No. :	Číslo zakázky: Job No.:	Stupeň: Stage:	Část: Discipline:	Číslo výkresu: Seq. No.:	Revize: Revision:
	1219	- DPS	- D.1.4.2	- 23	- 00

R1 – ROZVADĚČ PRO 1.NP

OCELOPLECHOVÝ SKŘÍŇOVÝ ROZVADĚČ, S DIN LIŠTAMI, 12 ŘAD

KRYTÍ : IP40/20
ROZMĚRY : 1200 x 2200 x 300mm (š x v x hl)

UMÍSTĚNÍ ROZVADĚČE : VNITŘNÍ
VNĚJŠÍ MECHANICKÉ RAŽY : ZADNĚ
ODOLNOST PROTI KORÓZI : NORMÁLNÍ
TEPLOTA OKOLNÍHO VZDUCHU : +10°C AŽ +30°C
INSTALACE ROZVADĚČE : STABILNÍ
BARVA : STANDARDNÍ

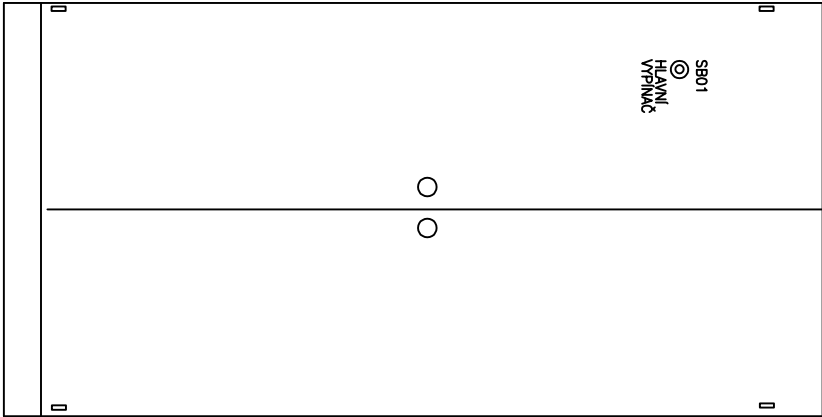
PŘÍVOD : HOREM
VÝVODY : HOREM

VÝKON INSTALOVANÝ PI : PI = 70,7 kW
VÝKON SOUDOBY PS1 : PS1 = 43,4 kW

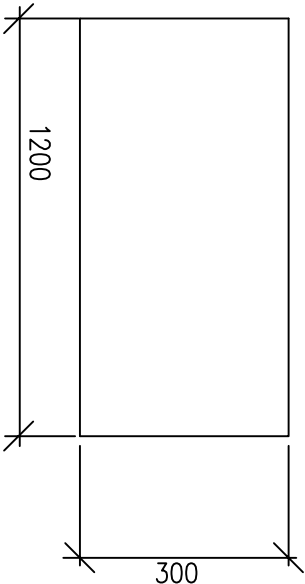
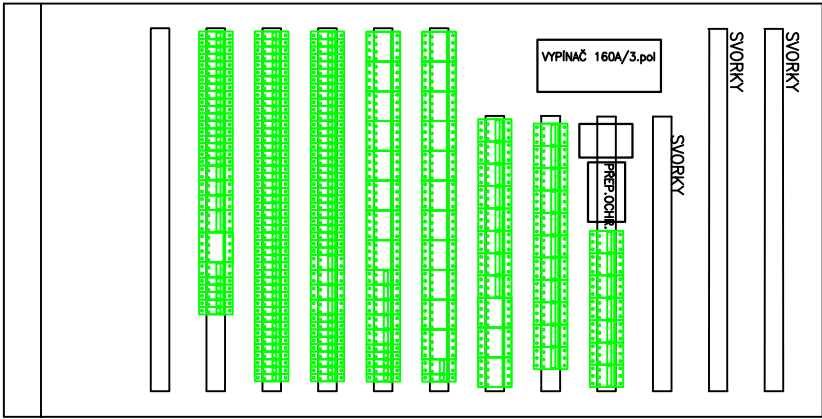
VÝKON INSTALOVANÝ : VÝKON SOUDOBY :

ZASUVKY OKLID	9,0 kW	1,8 kW
ZASUVKY VÝUKA	54,4 kW	38,1 kW
ZALUZE	4,2 kW	0,9 kW
SLP	0,2	0,2 kW
VZT	2,9 kW	2,4 kW
	70,7 kW	43,4 kW

PŘÍVOD
VÝVODY



PŘÍVOD
VÝVODY



El. soustava : 3/N/PE, AC, 50Hz, 400/230V/ TN-S

Ochrana dle ČSN 332000-4-41, edice 3
AUTOMATICKÝM ODPOJENÍM OD ZDROJE, PROUDOVÝMI CHRÁNIČI
OCHRANA ŽIVÝCH ČÁSTÍ KRYTÍM

POZNÁMKA : – NA ROZVADĚČI NÁPIS "POZOR CIZÍ NAPĚTÍ"
– DÉLKA VODIČŮ PŘÍVODNÍCH FÁZOVÝCH A UZEMŇOVACÍCH
SVODŮ PŘEPĚTOVÝCH OCHRAN MUSÍ SPLŇOVAT PODMÍNKY
ČSN 33-2000-5-534, VZDÁLENOST NESMÍ BÝT VĚTŠÍ NEŽ 1,0m,
ABY BYLA ZARUČENA OCHRANÁ ÚROVEŇ ZA PŘEPĚTOVOU OCHRANOU.

VÝVOD Č.	
ČÍSLO KABELU	
TPP KABELU	
ZARÍZENÍ	
P _I [kW]	

0,1	WMRH-R1
CKKH-R-15x50	
BZco st dt	

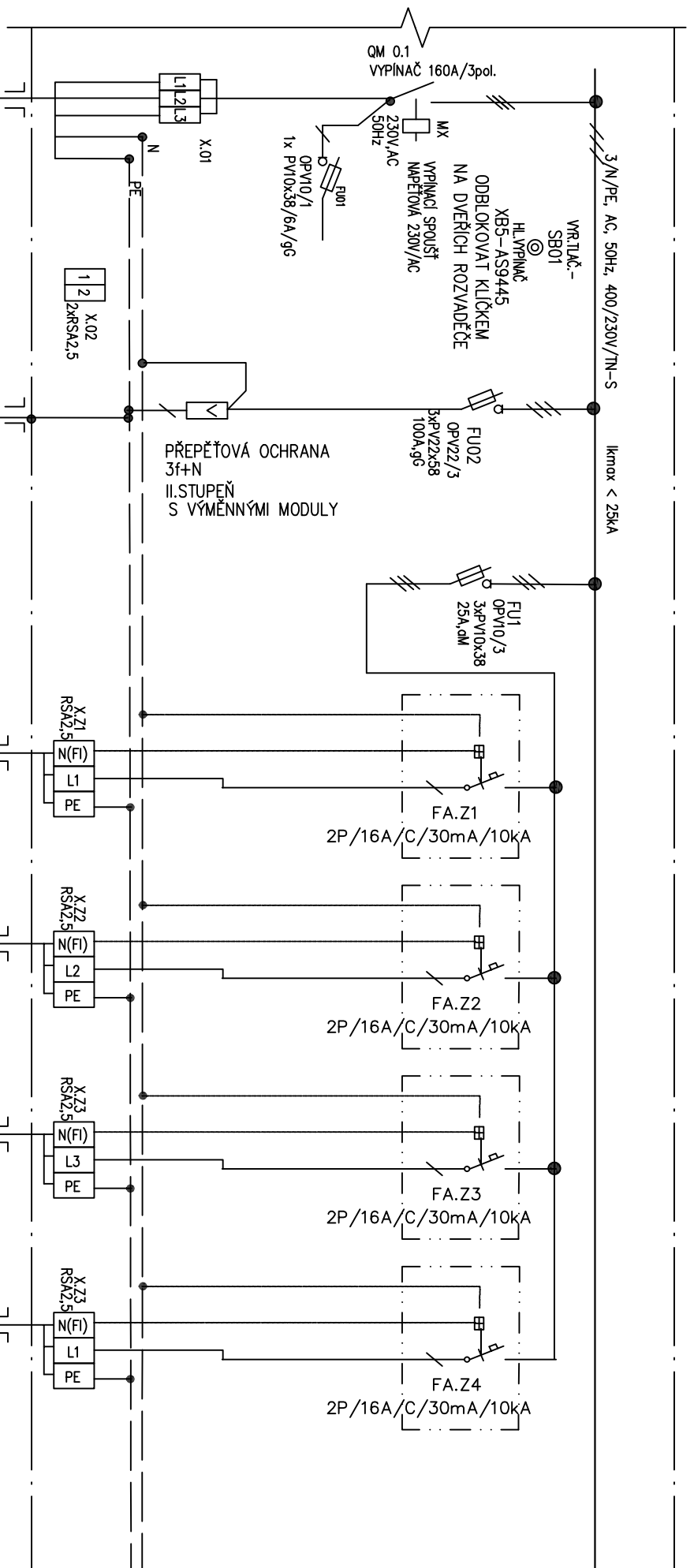
1,1,2	CYASOZ21
-------	----------

ZÁSUVKY	
WMR1-Z1	
CKKH-R-15x2,5	
BZco st dt	

ZÁSUVKY	
WMR1-Z2	
CKKH-R-15x2,5	
BZco st dt	

ZÁSUVKY	
WMR1-Z3	
CKKH-R-15x2,5	
BZco st dt	

ZÁSUVKY	
WMR1-Z4	
CKKH-R-15x2,5	
BZco st dt	



PŘÍVOD Z ROZVADĚČE RH
M.Č.0.08

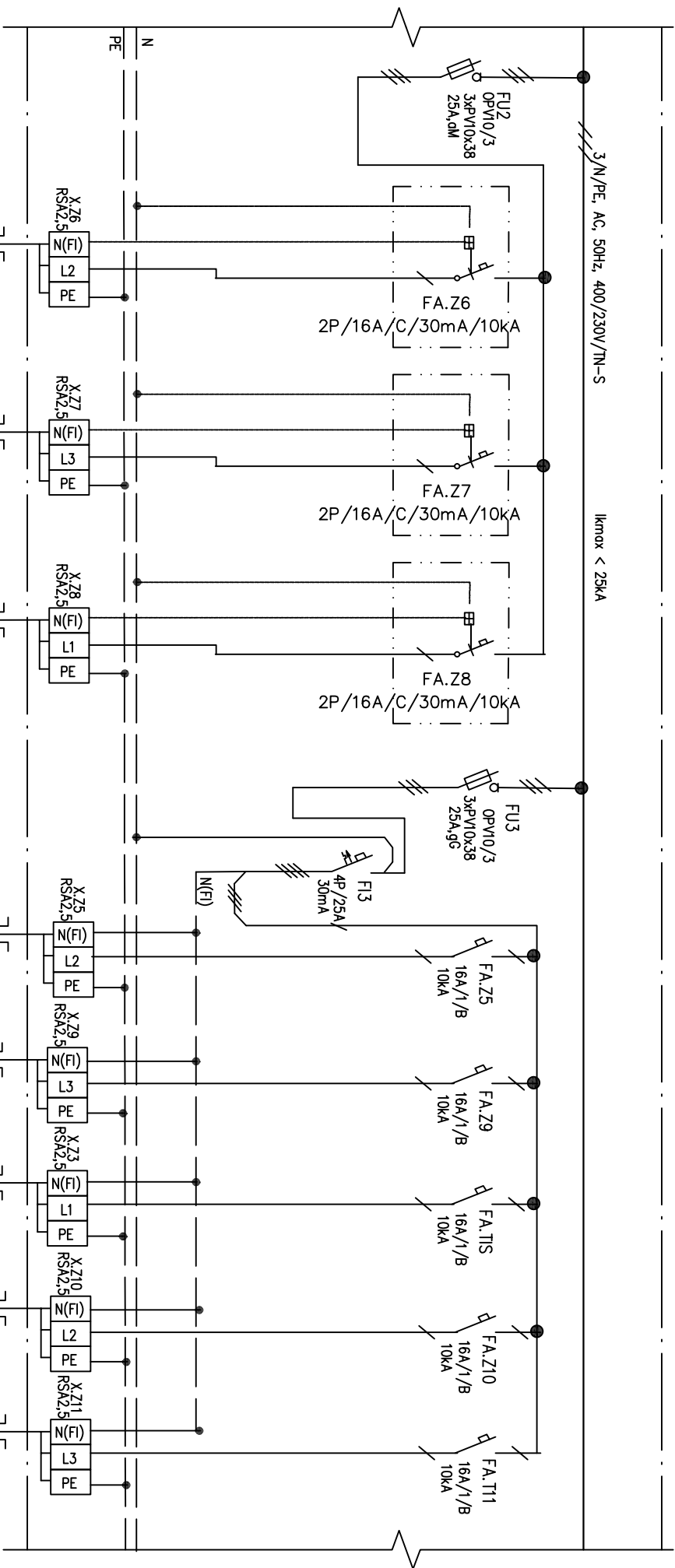
U R1

ZÁSUVKY 230V/16A
POČÍTAČE
M.Č.1.11

ZÁSUVKY 230V/16A
POČÍTAČE
M.Č.1.11

ZÁSUVKY 230V/16A
POČÍTAČE
M.Č.1.11

ZÁSUVKY 230V/16A
POČÍTAČE
M.Č.1.10



VÝVOD Č.
ČÍSLO KABELU
TPP KABELU
ZARÍZENÍ
P _I [kW]

ZÁSUVKY
WL R1-26
CKKH-R-3x2,5
B2cd st dt
Z6/R1
1,0kW

ZÁSUVKY
WL R1-27
CKKH-R-3x2,5
B2cd st dt
Z7/R1
1,0kW

ZÁSUVKY
WL R1-28
CKKH-R-3x2,5
B2cd st dt
Z8/R1
1,0kW

ZÁSUVKY
WL R1-25
CKKH-R-U 3x2,5
B2cd st dt
Z5/R1
1,0

ZÁSUVKY
WL R1-29
CKKH-R-U 3x2,5
B2cd st dt
Z9/R1
1,0

ZÁSUVKY
WL R1-TISKARNA
CKKH-R-U 3x2,5
B2cd st dt
1,0

ZÁSUVKY
WL R1-Z10
CKKH-R-U 3x2,5
B2cd st dt
Z10/R1
1,0

ZÁSUVKY
WL R1-Z11
CKKH-R-U 3x2,5
B2cd st dt
Z11/R1
1,0

ZÁSUVKY 230V/16A
POČÍTAČE
M.Č.1.0+

ZÁSUVKY 230V/16A
POČÍTAČE
M.Č.1.09

ZÁSUVKY 230V/16A
POČÍTAČE
M.Č.1.09

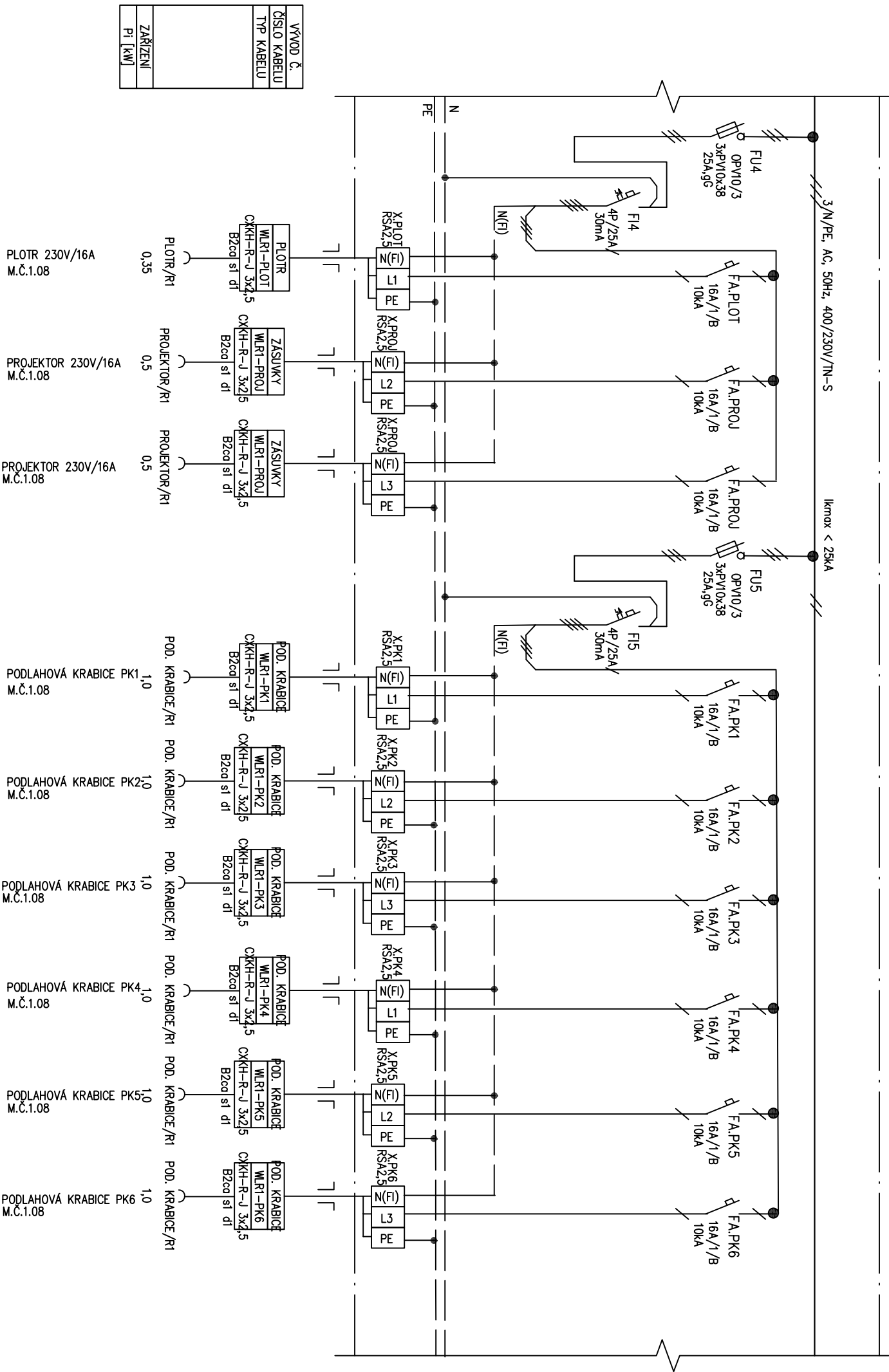
ZÁSUVKY 230V/16A
M.Č.1.9,10,11

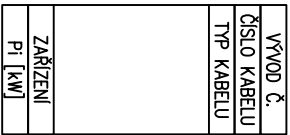
ZÁSUVKY 230V/16A
M.Č.1.24

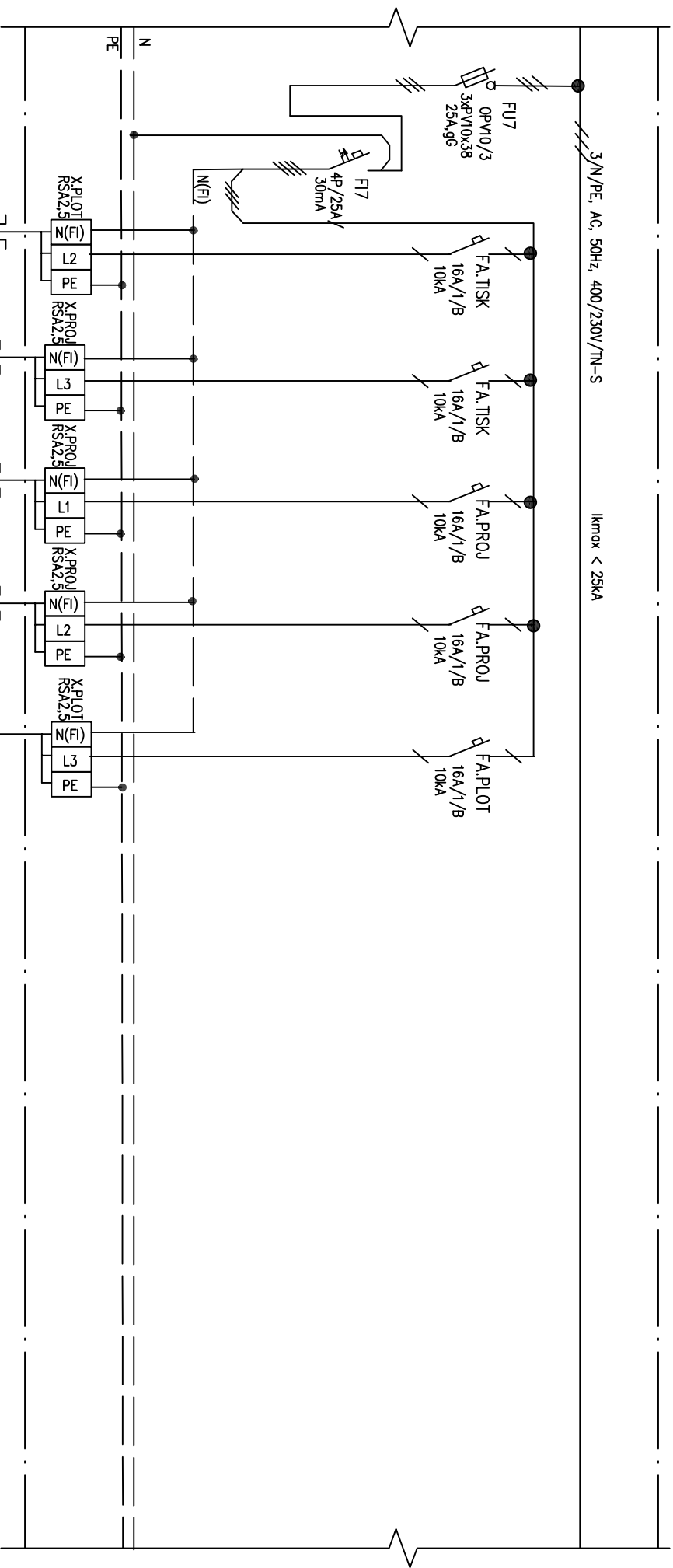
TISKARNA 230V/16A
M.Č.1.24

ZÁSUVKY 230V/16A
M.Č.1.08

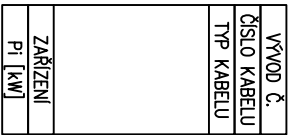
ZÁSUVKY 230V/16A
M.Č.1.08



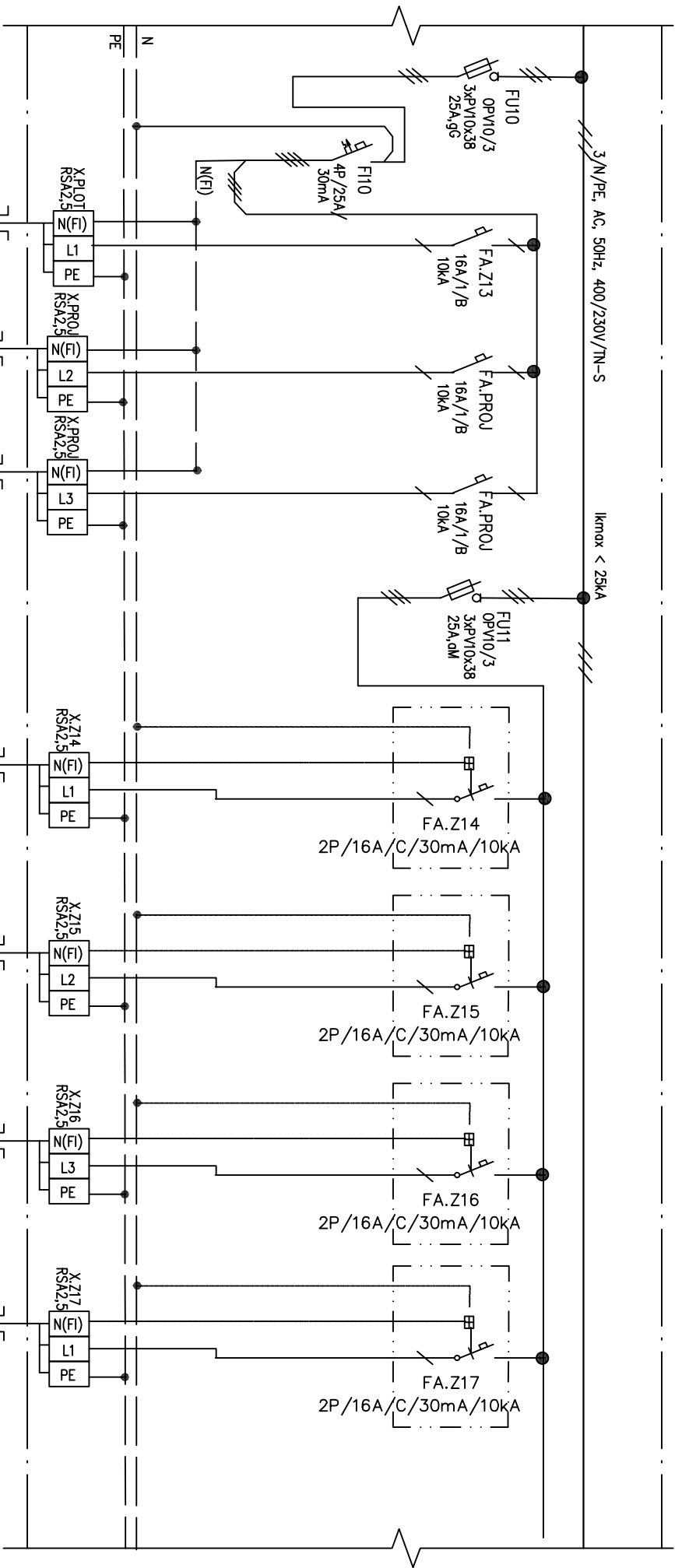


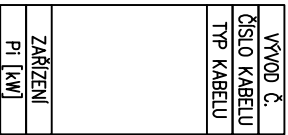


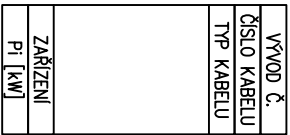
VÝVOD Č.
ČÍSLO KABELU
TP KABELU
ZARÍZENÍ
P1 [kW]

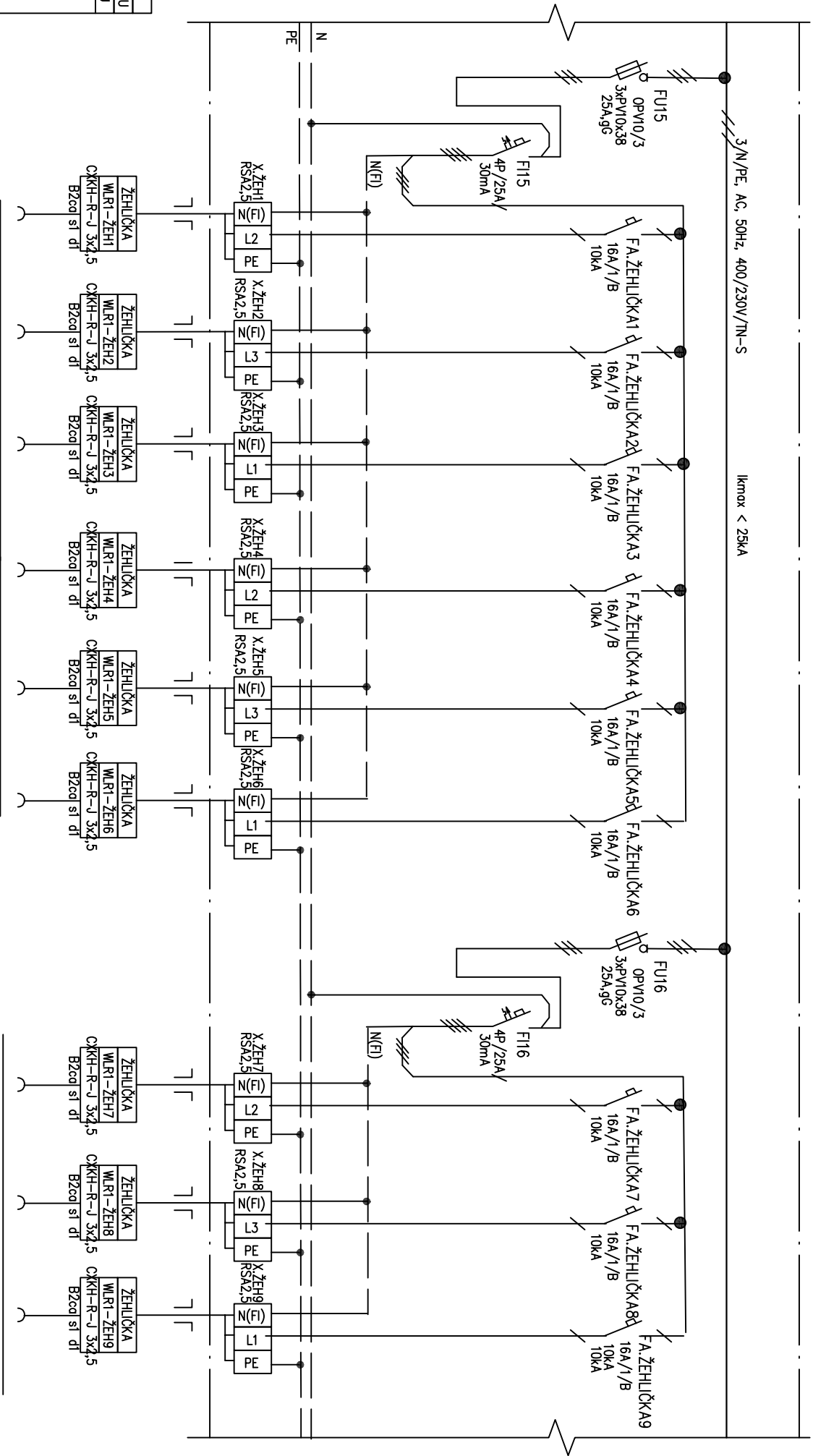


VÝVOD Č.	ČÍSLO KABELU	TPP KABELU	ZARÍZENÍ	P _I [kW]









ŽEHUČKA NA VLASY

6x0,8kW
4,8kW

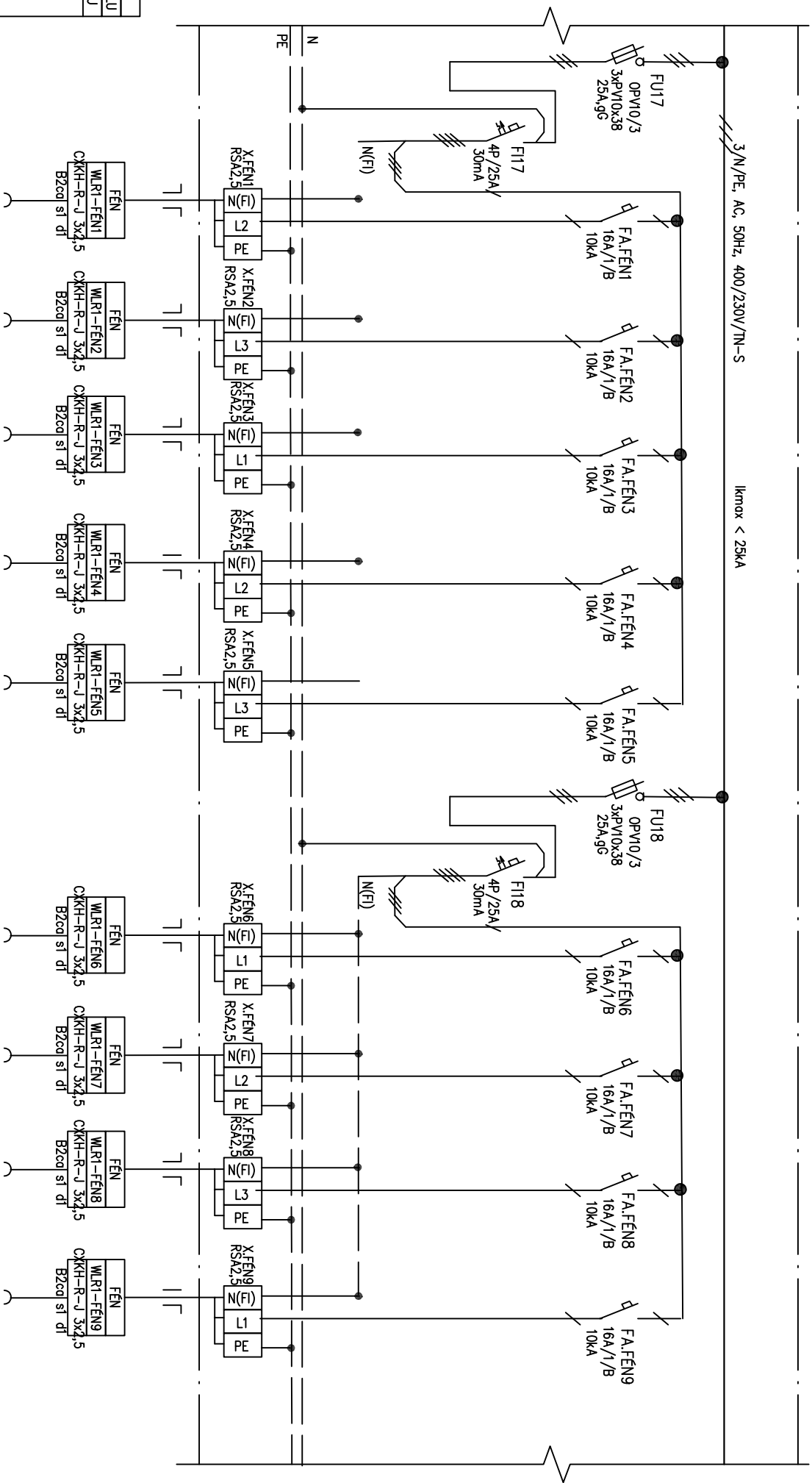
M.Č.1.03

ŽEHUČKA NA VLASY

3x0,8kW
2,4kW

M.Č.1.03

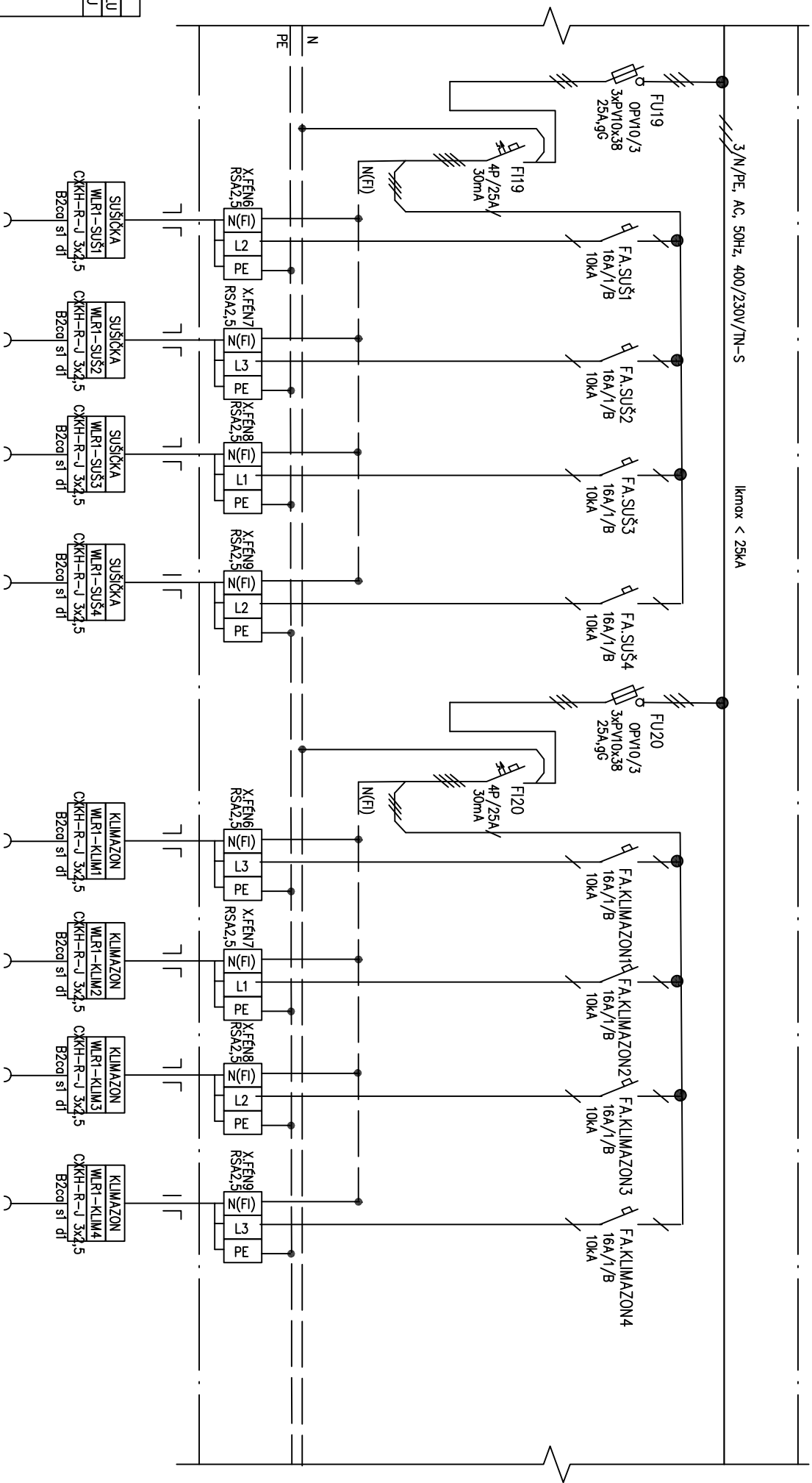
VÝVOD Č.
ČÍSLO KABELU
TPP KABELU
ZARÍZENÍ
Pt [kW]



VÝVOD Č.
ČÍSLO KABELU
TPP KABELU
ZARÍZENÍ
Př [kW]

FEN NA VLASY
5x2kW
10kW
M.Č.1.03

FENNA VLASY
4x2kW
8kW
M.Č.1.03



VÝVOD Č.
ČÍSLO KABELU
TPP KABELU
ZARÍZENÍ
Př [kW]

SUŠIČKA NA VLASY

4x1,0kW

4,0kW

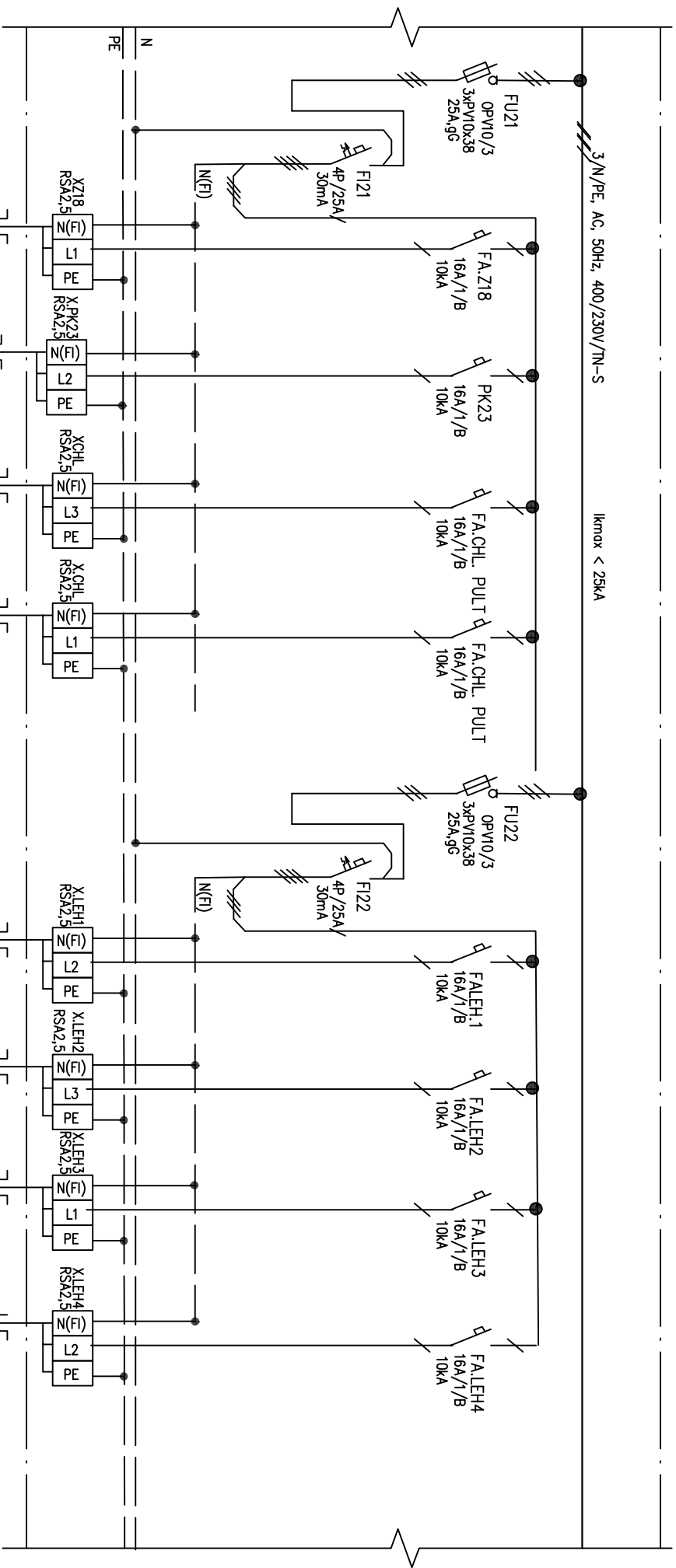
M.Č.1.03

KLIMAZON

4x1,0kW

4,0kW

M.Č.1.03



VÝVOD Č.
ČÍSLO KABELU
TPP KABELU
ZARÍZENÍ
P1 [kW]

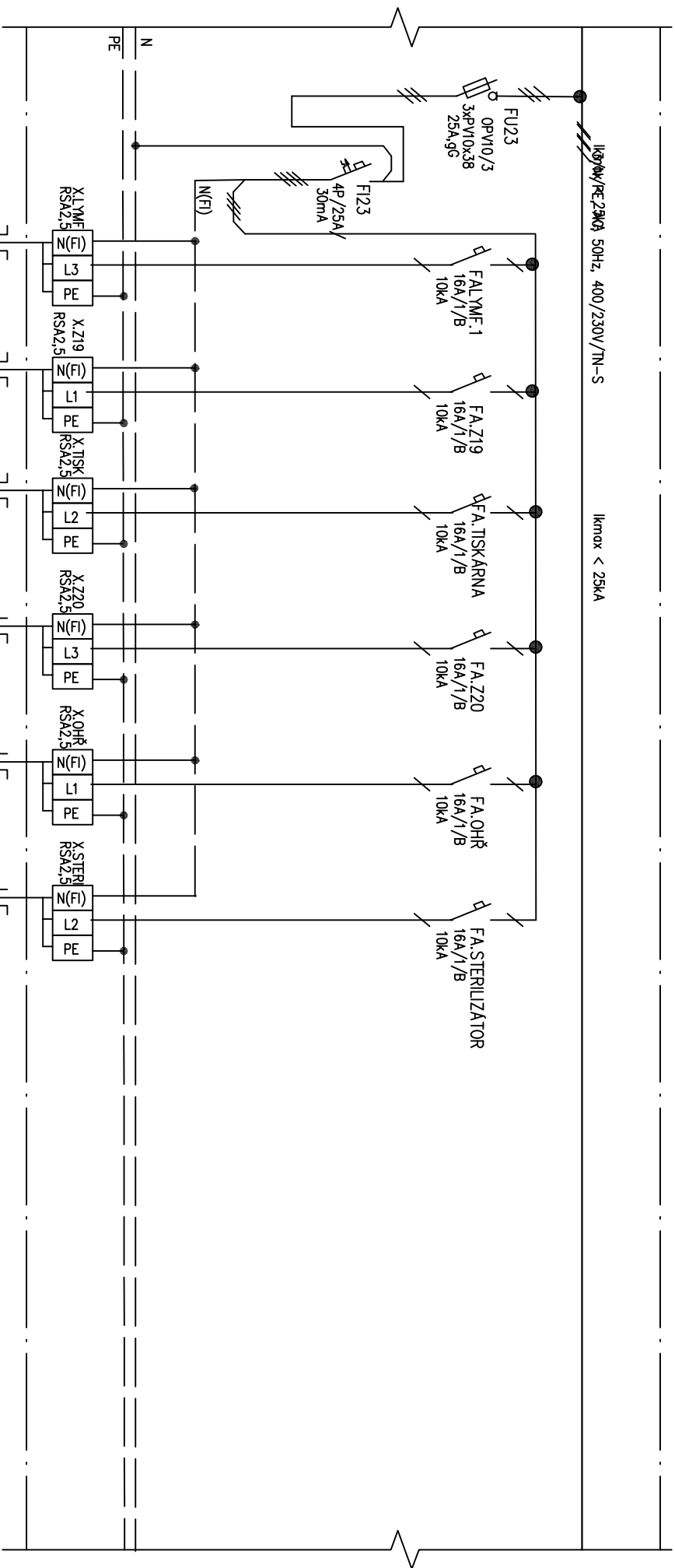
ZÁSUVKY 230V/16A
M.Č.1.03

PODLAHOVÁ KRABICE PK23
M.Č.1.03

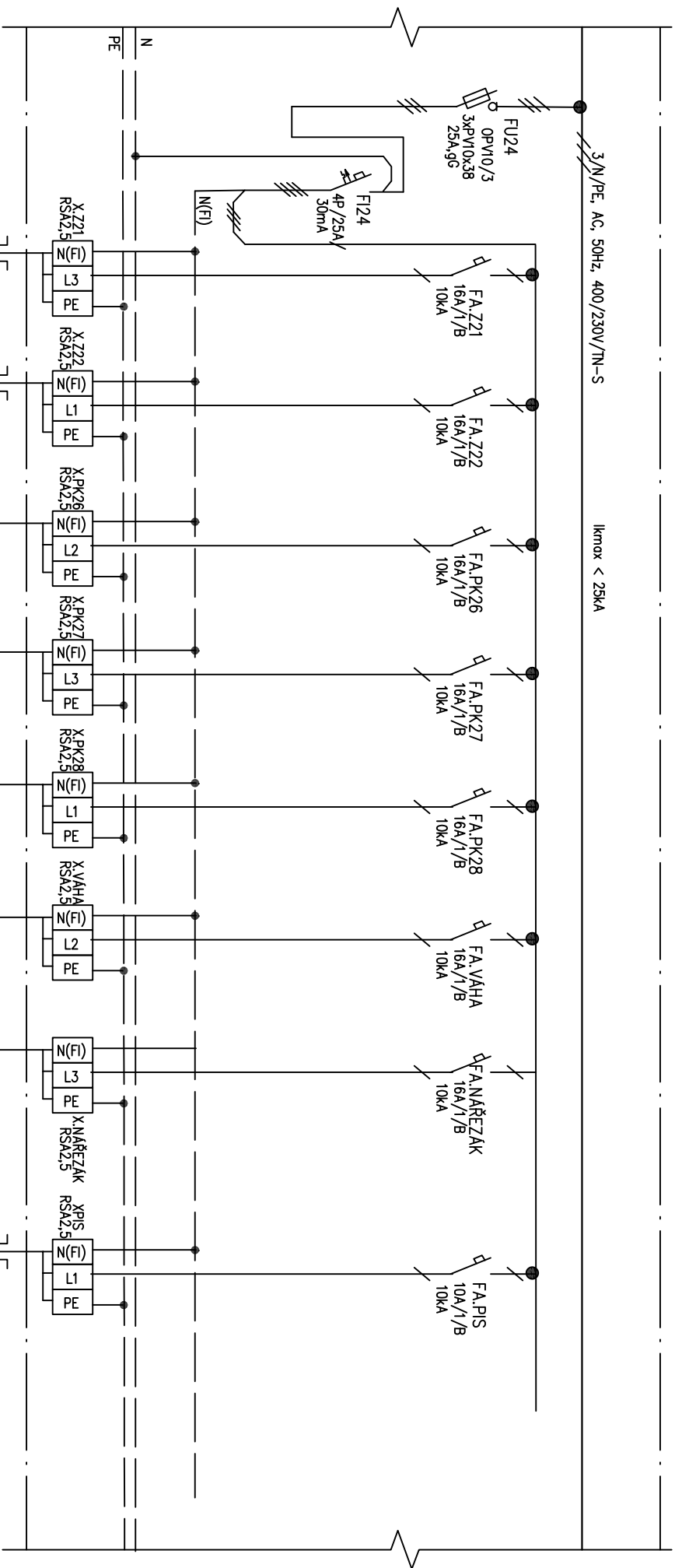
CHLADÍČÍ PULT
M.Č.1.01
1,0kW

CHLADÍČÍ PULT
M.Č.1.01
1,0kW

KOSMETICKÉ LEHATKO
4x0,5kW
2,0kW
M.Č.1.02



VÝVOD Č.
ČÍSLO KABELU
TPP KABELU
ZARÍZENÍ
P _I [kW]



VÝVOD Č.
ČÍSLO KABELU
TPP KABELU
ZARÍZENÍ
P1 [kW]

ZÁŠUVKY 230V/16A
M.Č.1.28

ZÁŠUVKY 230V/16A
M.Č.1.28

PODLAHOVÁ KRABICE PK26
M.Č.1.01
1,0kW

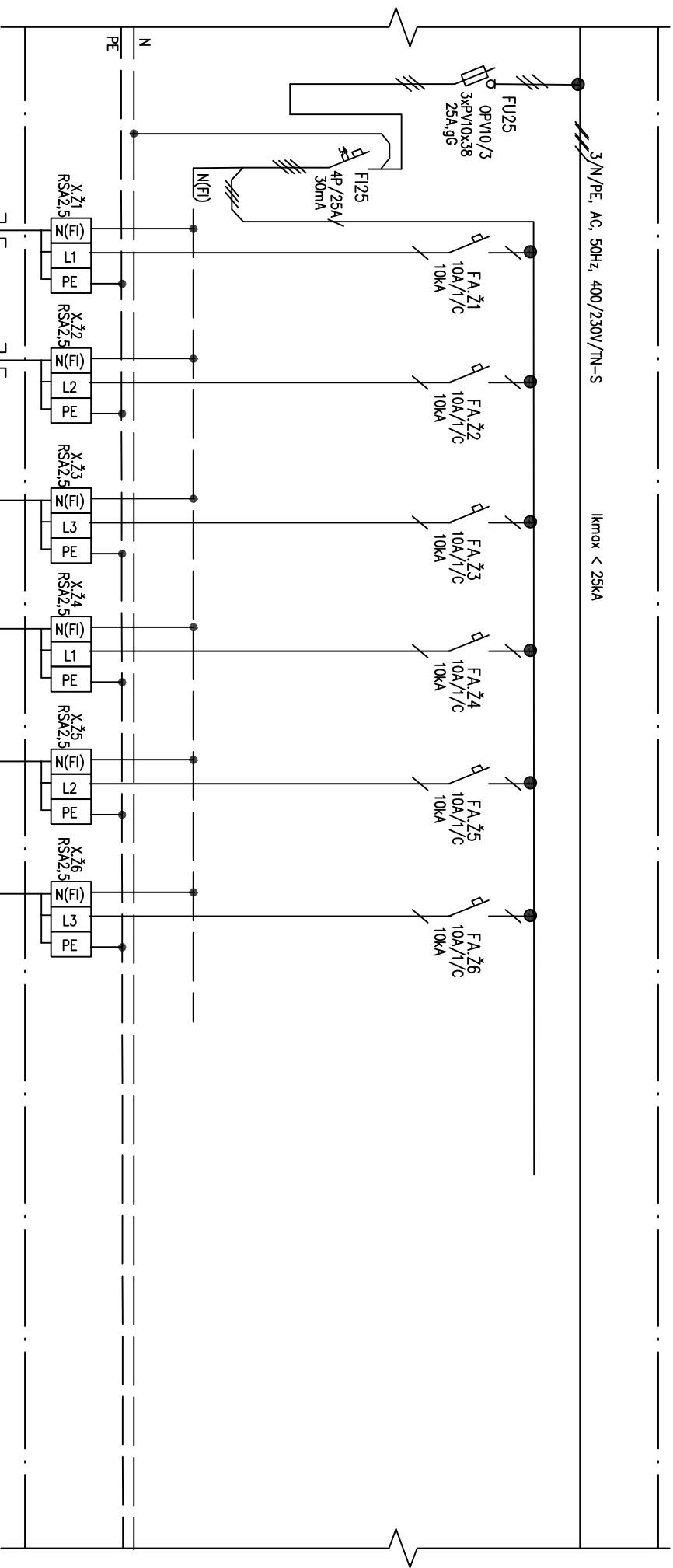
PODLAHOVÁ KRABICE PK27
M.Č.1.01
1,0kW

PODLAHOVÁ KRABICE PK28
M.Č.1.01
1,0kW

VÁHA
M.Č.1.01
0,3kW

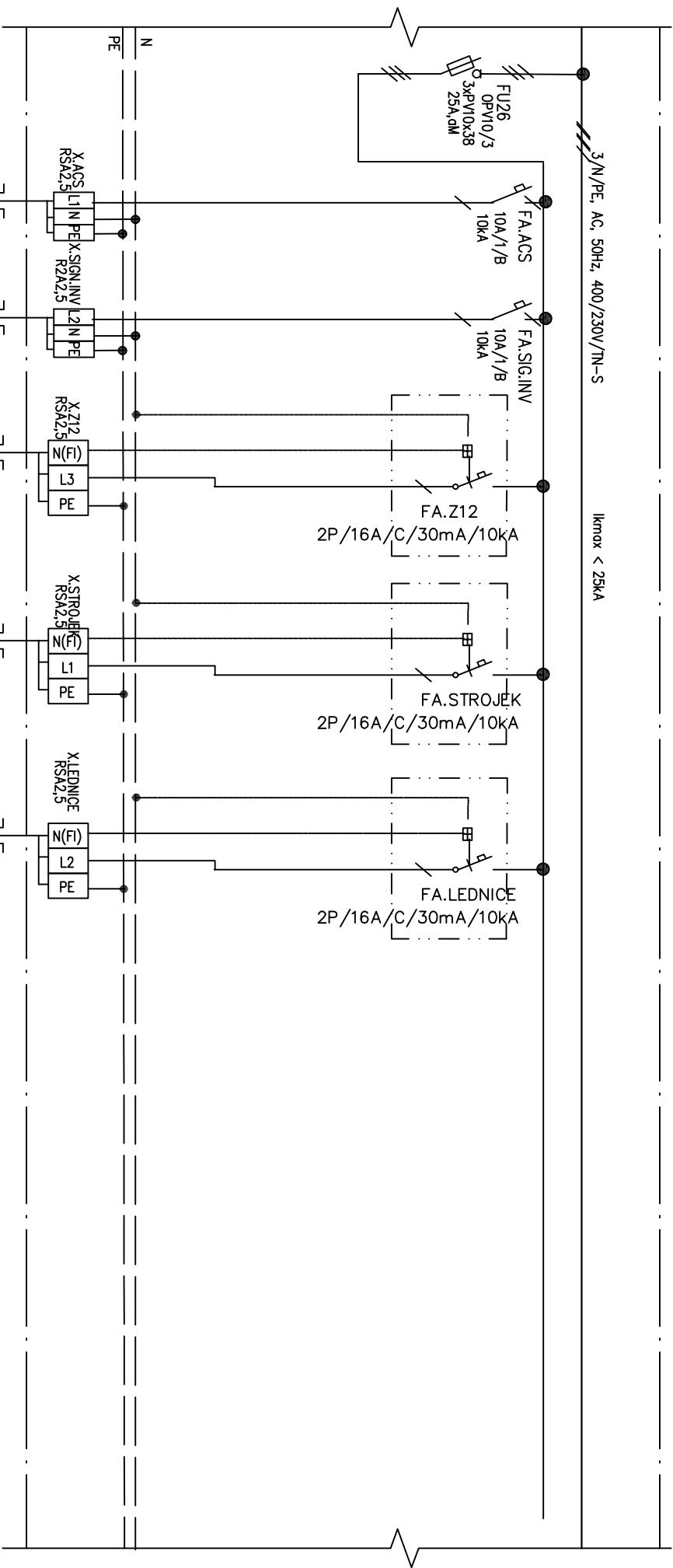
NÁŘEZÁK
M.Č.1.01
0,5kW

PISOÁRY
M.Č.1.21,1.18,1.15



VÝVOD Č.
ČÍSLO KABELU
TP KABELU
ZARÍZENÍ
Pt [kW]

ŽALUZIE	ŽALUZIE	ŽALUZIE	ŽALUZIE	ŽALUZIE	ŽALUZIE
WL R1-Z1	WL R1-Z2	WL R1-Z3	WL R1-Z4	WL R1-Z5	WL R1-Z6
CKH-R-J 3x1,5	CKH-R-J 3x1,5	CKH-R-J 3x1,5	CKH-R-J 3x1,5	CKH-R-J 3x1,5	CKH-R-J 3x1,5
B2col sí dí	B2col sí dí	B2col sí dí	B2col sí dí	B2col sí dí	B2col sí dí
ŽALUZIE Ž1	ŽALUZIE Ž2	ŽALUZIE Ž3	ŽALUZIE Ž4	ŽALUZIE Ž5	ŽALUZIE Ž6
0,9kW	0,72kW	0,72kW	0,72kW	0,54kW	0,54kW



VÝVOD Č.	ČÍSLO KABELU	TPP KABELU	ZARÍZENÍ	Pt [kW]

VÝVOD 230V/0,2kW
ACS
M.Č.1.24, 1.26

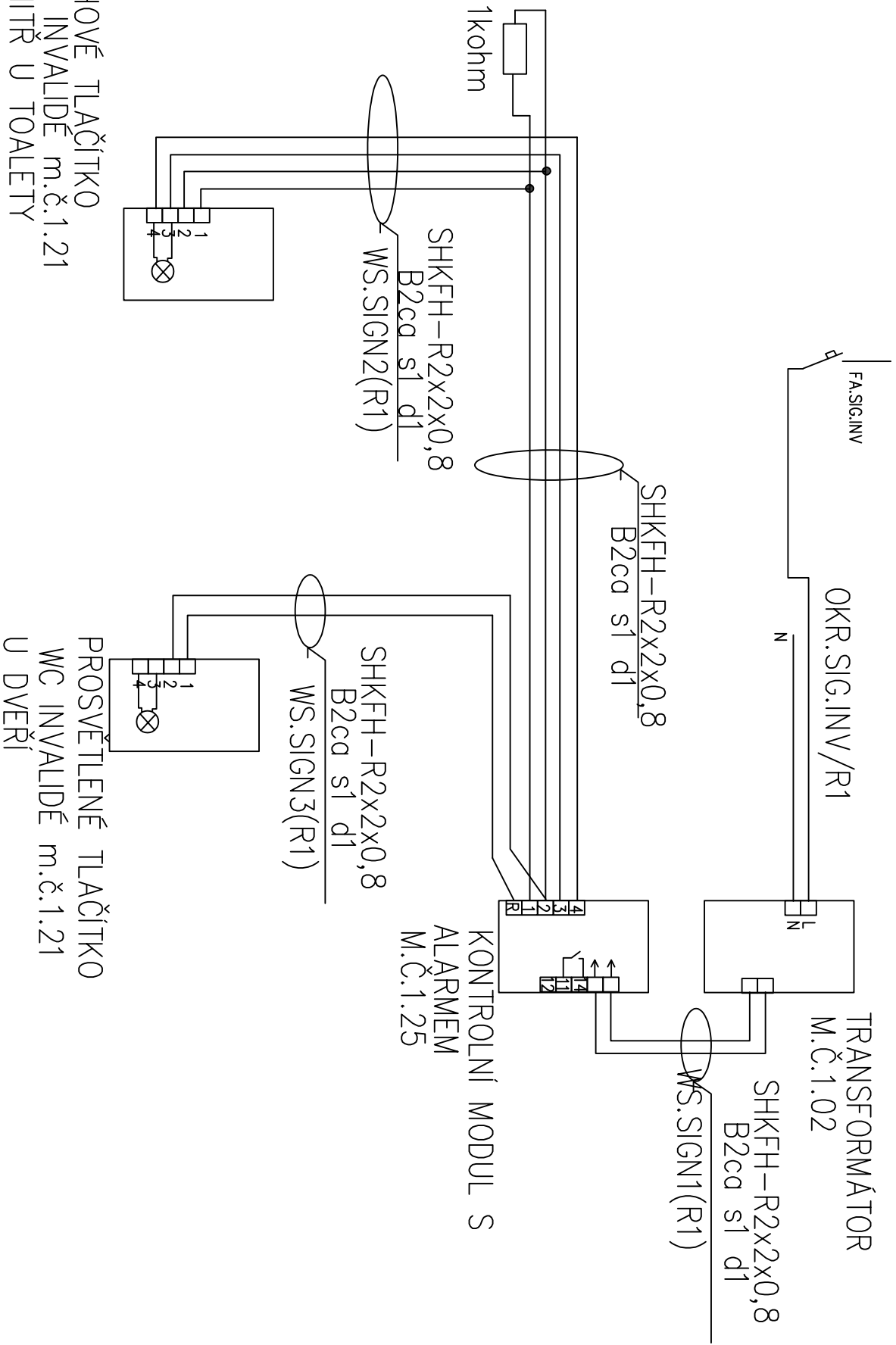
SIGNALIZACE INVALIDÉ
M.Č.1.24, 1.26

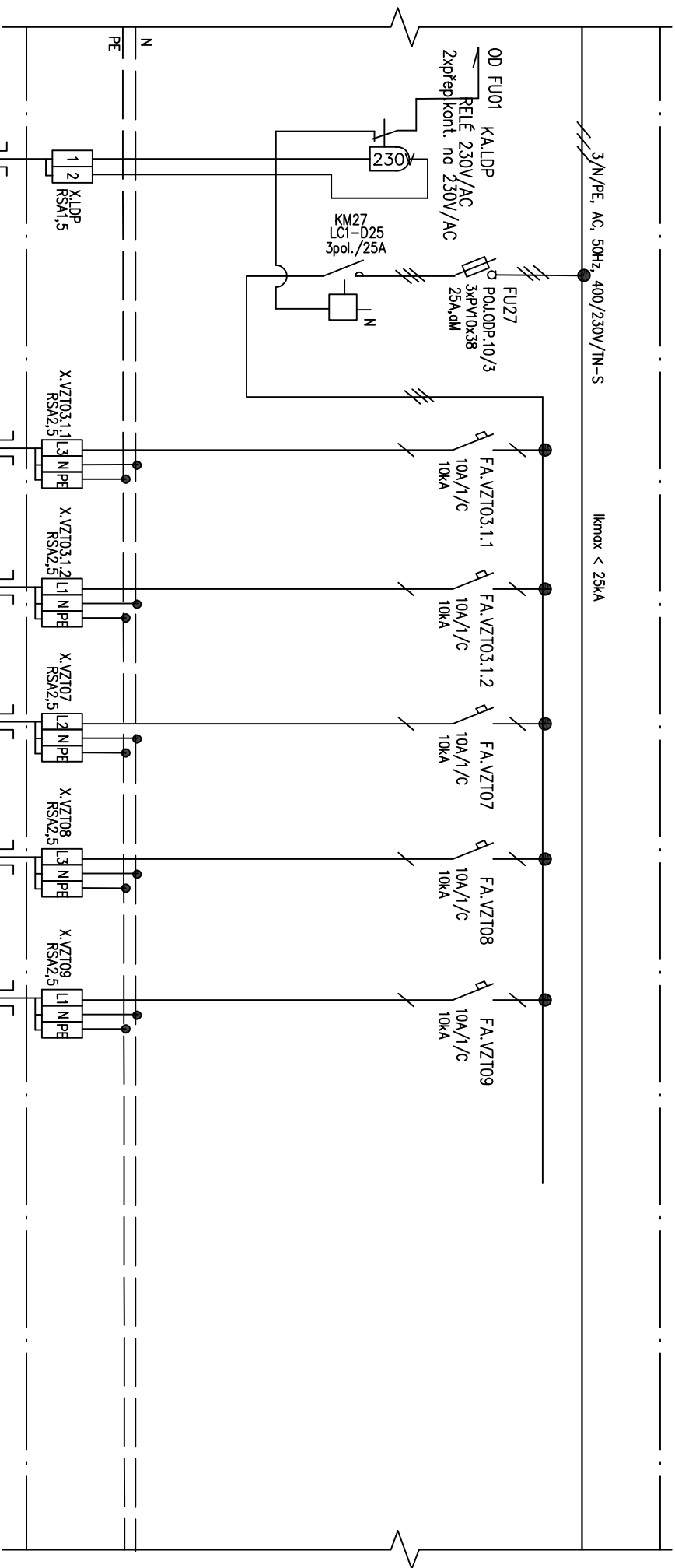
ZÁSUVKY 230V/16A
POČÍTAČE
M.Č.1.07

STROJEK NA STŘÍHÁNÍ VLASŮ
M.Č.1.03

LEDNICE
0,6kW
M.Č.1.01

ZAKONČOVACÍ REZISTOR 1kohm
OSAŽEN V KRABICI POD TAHOVÝM TLAČÍTKEM





VÝVOD Č.	ČÍSLO KABELU
TYP KABELU	ZARÍZENÍ
Př [kW]	

OPINANÍ VZT	WLR1-VZT03.1.1	VZT	WLR1-VZT03.1.1	OKKH-R-3x1,5	B2cd st dt	VZT03.1.1/R1	0,36kW
WSLDP-R1							
KABEL							
DODÁVKA LDP							
OSTŘEDNA LDP							

VÝVOD 230V/10A
6ks VNITŘNÍ CHLADÍČÍ JEDNOTKA
6 230V/60W
M.Č.1.05,1.07,1.08,1.09,1.10,1.11

VÝVOD 230V/10A
5ks VNITŘNÍ CHLADÍČÍ JEDNOTKA
6 230V/60W
M.Č.1.01,1.02,1.03,1.04

VÝVOD 230V/10A
DVEŘNÍ CLONA 230V/0,75kW
M.Č.1.03

VÝVOD 230V/10A
DVEŘNÍ CLONA 230V/0,75kW
M.Č.1.03

VÝVOD 230V/10A
DVEŘNÍ CLONA 230V/0,75kW
M.Č.1.03